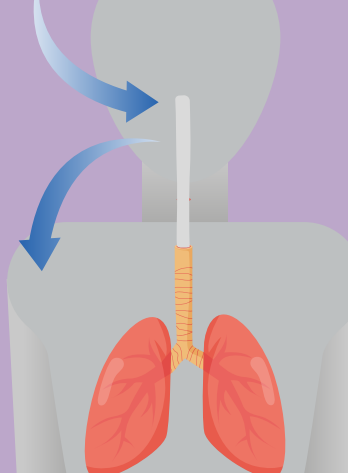


El tiempo es clave para el cáncer de pulmón



Respirar es una función imprescindible para la vida que realizamos de forma inconsciente

Los pulmones forman parte del aparato respiratorio, están situados dentro del tórax, protegidos por las costillas, y a ambos lados del corazón.



Durante un día normal, se respira aproximadamente

25.000 veces

Al respirar introducimos en nuestro organismo oxígeno (O₂), que nos proporciona la energía necesaria para que funcionen nuestros órganos, y expulsamos dióxido de carbono (CO₂)



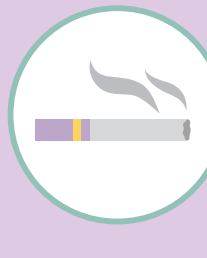
Globalmente cada año más de **2.000.000 de personas son diagnosticadas¹** con cáncer de pulmón y en Argentina es el tercer cáncer más frecuentemente diagnosticado

1. Globocan

FACTORES DE RIESGO



Humo de tabaco²



Antecedentes familiares



Edad mayor de 65 años³



Contaminación del aire



Antecedentes personales

2. World Health Organization (WHO) 3. Argentina.gob.ar

Evitar el consumo de tabaco y mantener los ambientes libres de humo es la principal medida de prevención de este tipo de cáncer y de otros

SÍNTOMAS



Los síntomas asociados a esta patología a menudo aparecen de forma tardía o son leves o inespecíficos.

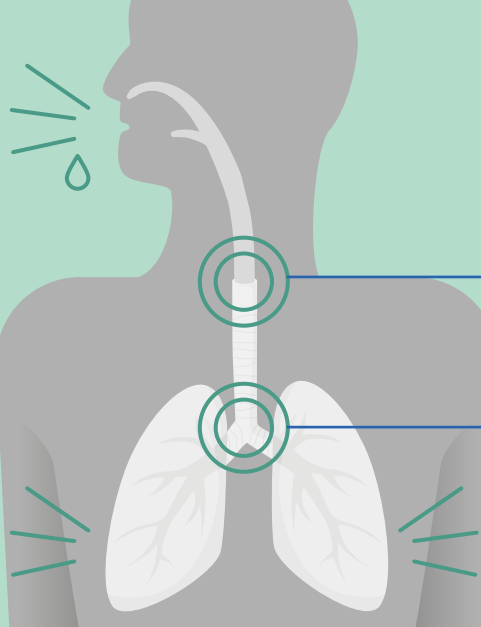
Al momento del diagnóstico, la mayoría de los pacientes con cáncer de pulmón suelen encontrarse en una fase avanzada de su enfermedad y suelen presentar metástasis.



Por eso un diagnóstico oportuno es fundamental

Los síntomas del cáncer de pulmón son:

• Tos y/o expectoración de moco y sangre



• Disfonía (cambio en la tonalidad de la voz)

• Disnea (sensación de ahogo o dificultad en la respiración)

• Dolor torácico

DIAGNÓSTICO

Un diagnóstico oportuno le da tiempo a tus pulmones

Para prevenir el cáncer de pulmón el mejor examen es el **screening o tamizaje** con una tomografía de torax con baja dosis de radiación.

Se realiza en pacientes:

- Sin síntomas
- y alto riesgo



El diagnóstico temprano está asociado con:

- + Mejores resultados en la cirugía
- + Mayor sobrevida con las terapias
- + Mayor calidad de vida



Detectar precozmente el cáncer de pulmón es uno de los retos pendientes de la medicina.

La biopsia, o extracción de una muestra de tejido para analizar al microscopio, suele ser la única forma de confirmar el diagnóstico en la mayoría de los tipos de cáncer, y también en el cáncer de pulmón.

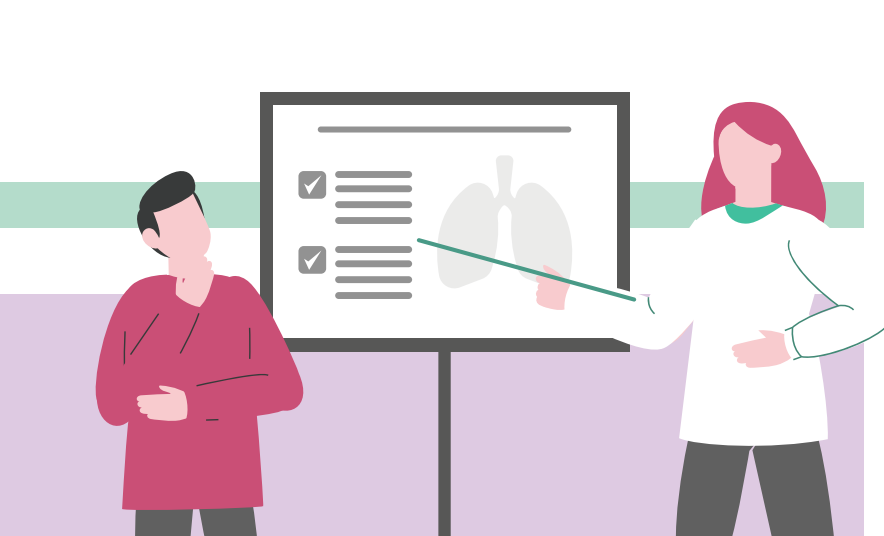


Las pruebas más utilizadas para diagnosticar y hacer la evaluación de extensión en el cáncer de pulmón incluyen:

- Historia clínica, exploración clínica y análisis básico.
- Radiografía de tórax
- Tomografía computada
- Citología de esputo
- Muestra de tejido (biopsia)
- Tests moleculares sobre la biopsia

TRATAMIENTOS

Hoy en día, el tratamiento del cáncer tiende a ser individualizado: utiliza todos los recursos terapéuticos disponibles para aportar a cada paciente la mejor terapia disponible



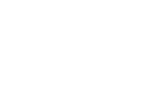
Opciones de tratamiento:



Cirugía



Quimioterapia



Radioterapia



Terapias dirigidas



Inmunoterapia

#DaleTiempoATusPulmones
La detección precoz mejora la supervivencia

